

- Für Bioniker/-in: _____ -

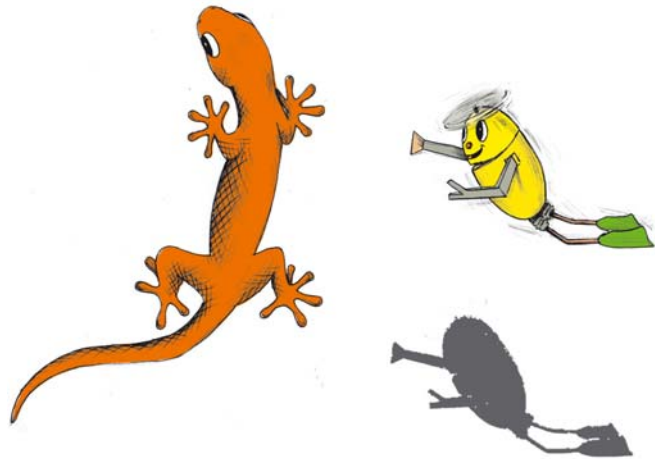
Name

Rallye durch die Ausstellung

Du bist hier in der Ausstellung „Inspiration Natur – Patentwerkstatt Bionik“. Hier gibt es Spannendes zu entdecken, ebenso kannst du dein Bionik-Wissen überprüfen oder etwas Neues dazulernen. Diese beiden Comicfiguren helfen dir dabei.

**Schau mal in den ersten Bereich:
„Inspiration Natur“.**

1. Wie heißen der Gecko und der Roboter, die dir beim Rundgang durch die Ausstellung zur Seite stehen? Kreuze die richtige Antwort an.



Bibo und Nelly

Bio und Nik

Tim und Struppi

2. Ordne mit Pfeilen zu: Welche Sache hat wer entdeckt und wo hat er dabei in der Natur abgeschaut?

1) Fallschirm

Raoul Heinrich France

Klettfrucht

2) Salzstreuer

Georges de Mestral

Wiesenbocksbart

3) Klettverschluss

Sir George Cayley

Mohnkapsel

Nun wende dich dem Bereich „Verbinden und Lösen“ zu. Dort dreht sich alles um Oberflächen ...

3. Schau doch einmal, ob du beim Ratewürfel dem Gecko, der Fliege und dem Käfer jeweils ihre Füße zuordnen kannst! Kleiner Tipp, achte auf die blauen Streifen im Bild.

Hat es geklappt? Dann geht es weiter zum nächsten Bereich „Schwimmen, Fliegen, Laufen“.

4. Dreh die Säule mit dem Pinguin und dem Flugzeug einmal um. Wer kommt schneller am Boden an? Weißt du warum? Dann schreib es auf.



Drück einmal den Knopf im Bereich „Erkennen und Kommunizieren“. Hörst du den Delfin? Nun stelle dich in das Delfintelefon, das sind die grünen halb-kreisförmigen Schalen. Um sich unter Wasser auch über weite Entfernungen miteinander unterhalten zu können, wenden Delfine einen Trick an.

5. Also rein in eine Schalenhälfte und ausprobieren. Wann versteht dich dein Gegenüber in der anderen Schalenhälfte am besten? Du hast drei Versuche einen Satz zu sprechen. Lies aufmerksam was neben dem Mikrofon steht und leg los.

Man versteht mich am besten wenn ich _____ wie ein Delfin.

Seehunde sehen im tiefen dunklen Meer kaum etwas. Weißt du, wie sie trotzdem ihre Beute finden? Nein, dann halte mal eine Borste in den Kasten mit der kreisförmigen Öffnung im Bereich „Kommunizieren und erkennen“.

6. Was spürst du? Hast du nun eine Idee, womit die Seehunde auch im Dunklen die unter ihnen schwimmenden Fische entdecken? Kreuze an.

___ mit ihren Flossen

___ mit ihren Barthaaren___ mit ihren Ohren